

Typové označení:		Formta DGT HE 12T
Maximální výkon	<i>kW</i>	11,6
Minimální výkon	<i>kW</i>	2,7
Elektrický příkon – kotel	<i>w</i>	125
Kategorie kotle		II2H3+
Napětí	<i>V – Hz</i>	230-50
Stupeň elektrického krytí	<i>IP</i>	X5D
Vytápění		
Maximální tlak topné vody v kotli	<i>bar</i>	3
Maximální teplota topné vody	<i>°C</i>	85
Nastavitelná teplota topné vody	<i>°C</i>	20 ÷ 80
Maximální přetlak oběhového čerpadla	<i>mbar</i>	
Minimální průtok topné vody	<i>l/hod</i>	500
Expansní nádoba	<i>l</i>	6
Tlak expansní nádoby	<i>bar</i>	1,2
Ohřev TUV		
Maximální tlak užitkové vody	<i>bar</i>	-
Minimální tlak užitkové vody	<i>bar</i>	-
Rozsah nastavení teploty	<i>°C</i>	-
Minimální průtok užitkové vody	<i>l/min</i>	-
Průtok TUV při teplotě zvýšené o 30°C	<i>l/min</i>	-
Průtok TUV při teplotě zvýšené o 25°C	<i>l/min</i>	-
Tlak plynu na vstupu do spotřebiče		
Tlak zemního plynu (G20)	<i>mbar</i>	20
Tlak propanu (G31)	<i>mbar</i>	37
Hydraulická připojení		
Vstup a výstup topné vody		¾“
Vstup a výstup užitkové vody		
Vstup plynu		¾“
Účinnost		
Účinnost při 100% výkonu		104,0
Účinnost při 30% výkonu		103,1
Tepelná účinnost dle CEE 92/42		****
Ztráta při poklesu na 50°C	<i>W</i>	112
Odtah spalin – emise		
Teplota spalin min / max	<i>°C</i>	100/125
Hmotnostní průtok spalin min / max	<i>g/s</i>	5 / 20
CE certifikát	<i>Č.</i>	1312BT5266
Typ zařízení		B11BS
Třída produkce škodlivin		5 (<30 mg/kWh)
Váha kotle	<i>kg</i>	33
Počet trysek		1
Průměr trysek na zemní plyn (G20)	<i>Ømm</i>	4,0
Průměr trysek na propan (G31)	<i>Ømm</i>	3,1
Spotřeba plynu*		
Maximální výkon – zemní plyn G20	<i>m3/hod</i>	1,21
Maximální výkon – propan G31	<i>kg/h</i>	0,89

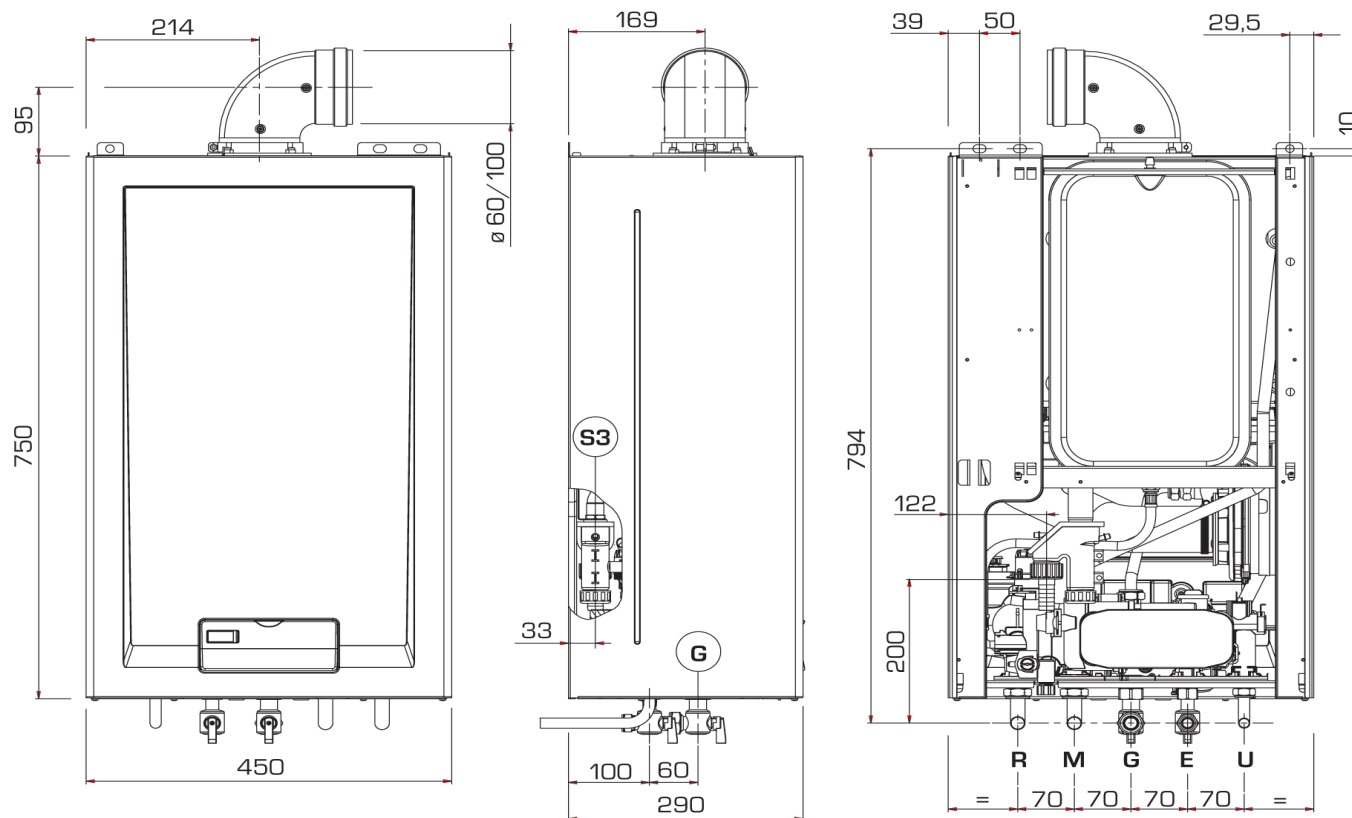
Typové označení:		Format DGT HE 20T
Maximální výkon	kW	20,8
Minimální výkon	kW	5,7
Elektrický příkon – kotel	w	125
Kategorie kotle		II2H3+
Napětí	V – Hz	230-50
Stupeň elektrického krytí	IP	X5D
Vytápění		
Maximální tlak topné vody v kotli	bar	3
Maximální teplota topné vody	°C	85
Nastavitelná teplota topné vody	°C	20 ÷ 80
Maximální přetlak oběhového čerpadla	mbar	
Minimální průtok topné vody	l/hod	500
Expansní nádoba	l	6
Tlak expansní nádoby	bar	1,2
Ohřev TUV		
Maximální tlak užitkové vody	bar	-
Minimální tlak užitkové vody	bar	-
Rozsah nastavení teploty	°C	-
Objem zásobníku užitkové vody	l/min	-
Průtok TUV při teplotě zvýšené o 30°C	l/min	-
Průtok TUV při teplotě zvýšené o 25°C	l/min	-
Tlak plynu na vstupu do spotřebiče		
Tlak zemního plynu (G20)	mbar	20
Tlak propanu (G31)	mbar	37
Hydraulická připojení		
Vstup a výstup topné vody		¾“
Vstup a výstup užitkové vody		
Vstup plynu		¾“
Účinnost		
Účinnost při 100% výkonu		105,3
Účinnost při 30% výkonu		103,7
Tepelná účinnost dle CEE 92/42		****
Ztráta při poklesu na 50°C	W	110
Odtah spalin – emise		
Teplota spalin min / max	°C	100/125
Hmotnostní průtok spalin min / max	g/s	10 / 35
CE certifikát	Č.	1312BT5266
Typ zařízení		B11BS
Třída produkce škodlivin		5 (<30 mg/kWh)
Váha kotle	kg	39
Počet trysek		1
Průměr trysek na zemní plyn (G20)	Ømm	7,0
Průměr trysek na propan (G31)	Ømm	5,0
Spotřeba plynu*		
Maximální výkon – zemní plyn G20	m ³ /hod	2,54
Maximální výkon – propan G31	kg/h	1,86

Typové označení:		Formta DGT HE 25
Maximální výkon	<i>kW</i>	20.8
Minimální výkon	<i>kW</i>	5.7
Elektrický příkon – kotel	<i>w</i>	125
Kategorie kotle		II2H3+
Napětí	<i>V – Hz</i>	230-50
Stupeň elektrického krytí	<i>IP</i>	X5D
Vytápění		
Maximální tlak topné vody v kotli	<i>bar</i>	3
Maximální teplota topné vody	<i>°C</i>	85
Nastavitelná teplota topné vody	<i>°C</i>	20 ÷ 80
Maximální přetlak oběhového čerpadla	<i>mbar</i>	Viz diagram
Minimální průtok topné vody	<i>l/hod</i>	500
Expansní nádoba	<i>l</i>	6
Tlak expansní nádoby	<i>bar</i>	1,2
Ohřev TUV		
Maximální tlak užitkové vody	<i>bar</i>	7
Minimální tlak užitkové vody	<i>bar</i>	0,2
Rozsah nastavení teploty	<i>°C</i>	10 ÷ 60
Minimální průtok užitkové vody	<i>l/min</i>	2,2
Průtok TUV při teplotě zvýšené o 30°C	<i>l/min</i>	11,3
Průtok TUV při teplotě zvýšené o 25°C	<i>l/min</i>	13.5
Tlak plynu na vstupu do spotřebiče		
Tlak zemního plynu (G20)	<i>mbar</i>	20
Tlak propanu (G31)	<i>mbar</i>	37
Hydraulická připojení		
Vstup a výstup topné vody		¾“
Vstup a výstup užitkové vody		½“
Vstup plynu		¾“
Účinnost		
Účinnost při 100% výkonu		105,3
Účinnost při 30% výkonu		103,7
Tepelná účinnost dle CEE 92/42		****
Ztráta při poklesu na 50°C	<i>W</i>	100
Odtah spalin – emise		
Teplota spalin min / max	<i>°C</i>	83/110
Hmotnostní průtok spalin min / max	<i>g/s</i>	10 / 35
CE certifikát	<i>Č.</i>	1312BT5266
Typ zařízení		B11BS
Třída produkce škodlivin		5 (<30 mg/kWh)
Váha kotle	<i>kg</i>	38
Počet trysek		1
Průměr trysek na zemní plyn (G20)	<i>Ømm</i>	7,0
Průměr trysek na propan (G31)	<i>Ømm</i>	5,0
Spotřeba plynu*		
Maximální výkon – zemní plyn G20	<i>m3/hod</i>	2,54
Maximální výkon – propan G31	<i>kg/h</i>	1,86

Typové označení:		Format DGT HE 30
Maximální výkon	kW	24.7
Minimální výkon	kW	7.2
Elektrický příkon – kotel	w	125
Kategorie kotle		II2H3+
Napětí	V – Hz	230-50
Stupeň elektrického krytí	IP	X5D
Vytápění		
Maximální tlak topné vody v kotli	bar	3
Maximální teplota topné vody	°C	85
Nastavitelná teplota topné vody	°C	20 ÷ 80
Maximální přetlak oběhového čerpadla	mbar	Viz diagram
Minimální průtok topné vody	l/hod	500
Expansní nádoba	l	6
Tlak expansní nádoby	bar	1,2
Ohřev TUV		
Maximální tlak užitkové vody	bar	7
Minimální tlak užitkové vody	bar	0,2
Rozsah nastavení teploty	°C	10 ÷ 60
Objem zásobníku užitkové vody	l/min	2,2
Průtok TUV při teplotě zvýšené o 30°C	l/min	14,3
Průtok TUV při teplotě zvýšené o 25°C	l/min	15,6
Tlak plynu na vstupu do spotřebiče		
Tlak zemního plynu (G20)	mbar	20
Tlak propanu (G31)	mbar	37
Hydraulická připojení		
Vstup a výstup topné vody		¾“
Vstup a výstup užitkové vody		½“
Vstup plynu		¾“
Účinnost		
Účinnost při 100% výkonu		106,0
Účinnost při 30% výkonu		105,2
Tepelná účinnost dle CEE 92/42		****
Ztráta při poklesu na 50°C	W	106
Odtah spalin – emise		
Teplota spalin min / max	°C	100/125
Hmotnostní průtok spalin min / max	g/s	13 / 44
CE certifikát	Č.	1312BT5266
Typ zařízení		B11BS
Třída produkce škodlivin		5 (<30 mg/kWh)
Váha kotle	kg	40
Počet trysek		1
Průměr trysek na zemní plyn (G20)	Ømm	7,5
Průměr trysek na propan (G31)	Ømm	6,0
Spotřeba plynu*		
Maximální výkon – zemní plyn G20	m3/hod	3,17
Maximální výkon – propan G31	kg/h	2,33

Typové označení:		Formta DGT HE 35
Maximální výkon	<i>kW</i>	29,4
Minimální výkon	<i>kW</i>	8,0
Elektrický příkon – kotel	<i>w</i>	130
Kategorie kotle		II2H3+
Napětí	<i>V – Hz</i>	230-50
Stupeň elektrického krytí	<i>IP</i>	X5D
Vytápění		
Maximální tlak topné vody v kotli	<i>bar</i>	3
Maximální teplota topné vody	<i>°C</i>	85
Nastavitelná teplota topné vody	<i>°C</i>	20 ÷ 80
Maximální přetlak oběhového čerpadla	<i>mbar</i>	Viz diagram
Minimální průtok topné vody	<i>l/hod</i>	500
Expansní nádoba	<i>l</i>	6
Tlak expansní nádoby	<i>bar</i>	1,2
Ohřev TUV		
Maximální tlak užitkové vody	<i>bar</i>	7
Minimální tlak užitkové vody	<i>bar</i>	0,2
Rozsah nastavení teploty	<i>°C</i>	10 ÷ 60
Minimální průtok užitkové vody	<i>l/min</i>	2,2
Průtok TUV při teplotě zvýšené o 30°C	<i>l/min</i>	16,0
Průtok TUV při teplotě zvýšené o 25°C	<i>l/min</i>	17,2
Tlak plynu na vstupu do spotřebiče		
Tlak zemního plynu (G20)	<i>mbar</i>	20
Tlak propanu (G31)	<i>mbar</i>	37
Hydraulická připojení		
Vstup a výstup topné vody		¾“
Vstup a výstup užitkové vody		½“
Vstup plynu		¾“
Účinnost		
Účinnost při 100% výkonu		108,3
Účinnost při 30% výkonu		105,6
Tepelná účinnost dle CEE 92/42		****
Ztráta při poklesu na 50°C	<i>W</i>	106
Odtah spalin – emise		
Teplota spalin min / max	<i>°C</i>	100/125
Hmotnostní průtok spalin min / max	<i>g/s</i>	14 / 52
CE certifikát	<i>Č.</i>	1312BT5266
Typ zařízení		B11BS
Třída produkce škodlivin		5 (<30 mg/kWh)
Váha kotle	<i>kg</i>	41
Počet trysek		1
Průměr trysek na zemní plyn (G20)	<i>Ømm</i>	8,5
Průměr trysek na propan (G31)	<i>Ømm</i>	5,2
Spotřeba plynu*		
Maximální výkon – zemní plyn G20	<i>m3/hod</i>	3,68
Maximální výkon – propan G31	<i>kg/h</i>	2,70

ROZMĚRY: FORMAT DGT HE 25, 30, 35



Legenda:

R - zpětná topná voda	G 3/4"
M - topná voda	G 3/4"
G - připojení plyn	G 3/4"
E - TUV vstup	G 1/2"
U - TUV výstup	G 1/2"
S3 - odvod kondenzátu	Ø25